

REPROMAX



HEALTH



CALVING EASE

## MARBRI FACEBOOK

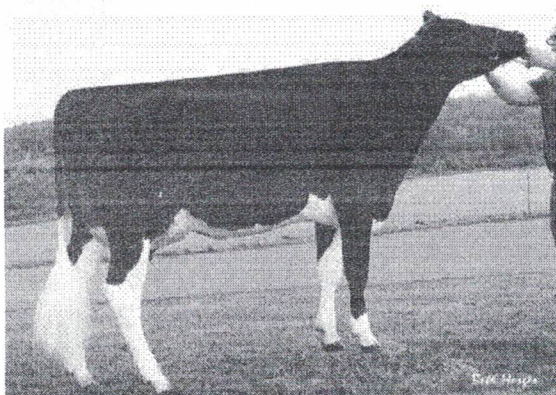
SANDY-VALLEY MAC LYDIA EX-90-5YR-USA

REGANCREST-HHF MAC

PINE-TREE RACHEL LYNDIA EX-90-5YR-USA

KLASSIC MERRILL LYNCH

BER-SHER MATH ROSE RACHEL EX-92-2E-USA GMD DOM



SANDY-VALLEY MAC LYDIA

DAM

## GTPI 2254

SP TD TL TY TV HH1F HH2F HH3F HH4F HH5F HCDF

#: HOUSAM70358219

aAa:

DMS:

Роден: 01/02/2012

Капа Казеин: АВ

Бета Казеин: A1A3

ПРОДУКТИВНОСТ	97 Стада	109 Дъщ.	89% Над	MACE-G / 08-18	
Мляко Паунди	608	Масло Паунди	69	Масло %	Протеин Паунди
				+0.17	32
NM\$ 493	CMS 519	FM\$ 439	GM\$ 533	Протеин %	DWP\$
				+0.05	

## ЗДРАВЕН СТАТУС & РЕПРОДУКЦИЯ

Продуктивен Живот	1.5	Лекота на Отелване	5.8%
Соматичи Клетки	2.82	Раждаема лекота на дъщерите	5.2%
Дъщерен процент на забременяване	3.4	Мъртвораждаване	7.5%
Пригодност за живот	-1.2	Мъртвораждаване на дъщерите	9.2%
индекс на фертилитета	3.0	ефективност на фуража	144

СТРУКТУРА	88 Стада	106 Дъщ.	86% Над.	MACE / 08-18
птат		0.81	Композиция на Тялото	-0.39
Виме		0.33	Млечна Композиция	1.16
Копита & Крайници		-0.37		

Височ.на Тяло		Високо	+1.56
Здравина на Тялото		Нежно	-0.06
Дълб.на Гр. Кош		Дълбок	+0.21
Млечни Форми		Ъгловати	+1.55
Ъгъл на Крупата		Висок	-0.88
Широчина в Задна Част		Широк	+0.02
Зад Крайн.Странично		Саблевидни	+2.69
Зад Крайн.Отзад		Х- образни	-0.43
Ъгъл на Копитото		Малък	-0.32
Оц наКопита & Крайници		Висока	+0.11
Захв.пр.част на Вимето		Слабо	-0.19
Зад Ч.Виме вис на захв.		Висока	+0.90
Зад Ч.Виме шир.на захв.		Широка	+0.83
Бразда на Вимето		Силно изр.	+1.48
Дълбочина на Вимето		Плитко	+0.71
Постан Предни Цицки		Тясна	+0.21
Постан Задни Цицки		Тясна	+1.65
Дълж.Предни Цицки		Къси	-0.39