

BADGER-BLUFF FANNY FREDDIE

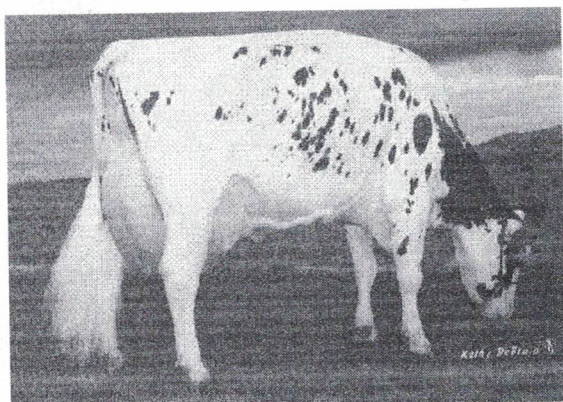
KELLERCREST PLANET LIZZY GP-83-3YR-USA

ENSENADA TABOO PLANET

KELLERCREST SHO LONI TV TL EX-91-2E-USA GMD DOM

PICSTON SHOTTLE

KELLERCREST RUDOLPH LONEY VG-88-5YR-USA GMD DOM



KELLERCREST SHOTTLE LONI
GRANDDAM

GTPI 2038

TD TL TY TV 99%-NA HH1F HH2F HH3F HH4F HH5C HCDF

Per.№ #: HOUSAM69725117

aAa: 342516

DMS: 456

Роден: 06/26/2011

Бета Казеин:

Капа Казеин:

| ПРОДУКТИВНОСТ | 65 Стада | 174 Дъщери | 95% Над. | CDCB-G / 12-16 | |
|----------------------|--------------------|------------------|----------------------|--------------------|--|
| Мляко Паунди 1038 | Масло Паунди 19 | Масло % -0.07 | Протеин Паунди 25 | Протеин % -0.02 | |
| NM\$ 355 | CMS 346 | FMS 376 | GM\$ 328 | DWPS 379 | |

ЗДРАВЕН СТАТУС & РЕПРОДУКЦИЯ

| | | | |
|----------------------------------|------|-----------------------------|------|
| Продуктивен Живот | 4.2 | Лекота на Отелване | 7.7% |
| Соматичи Клетки | 2.93 | Раждаема лекота на дъщерите | 6.2% |
| Дъщерен процент на забременяване | 0.6 | Мъртвораждање | 7.3% |
| индекс на фертилитета | 0.9 | Мъртвораждање на дъщерите | 6.7% |
| ефективност на фуража | 55 | | |

| СТРУКТУРА | 42 Стада | 98 Дъщери | 91% Над. | HAUSA-G / 12-16 |
|-------------------|----------|-----------|----------------------|-----------------|
| птат | | 0.54 | Композиция на Тялото | -0.34 |
| Виме | | 0.58 | Млечна Композиция | -0.62 |
| Копита & Крайници | | 1.06 | | |

| | | | | |
|-------------------------|--|--|-------------|-------|
| Височ.на Тяло | | | Ниско | -0.70 |
| Здравина на Тялото | | | Нежно | -0.40 |
| Дълб.на Гр. Кош | | | Плътък | -1.10 |
| Млечни Форми | | | Замусколени | -0.60 |
| Ъгъл на Крупата | | | Висок | -0.20 |
| Ширина на Таза | | | Тесен | -0.30 |
| Зад.Крайн.Странично | | | Изправени | -0.90 |
| Зад.Крайн.Отзад | | | Прави | +1.40 |
| Ъгъл на Колитото | | | Голям | +0.90 |
| Оц.наКопита & Крайници | | | Висока | +1.00 |
| Захв.пр.част на Вимето | | | Зраво | +1.30 |
| Зад.Ч.Виме вис.на захв. | | | Висока | +1.50 |
| Зад.Ч.Виме шир.на захв. | | | Широка | +1.40 |
| Бразда на Вимето | | | Слабо изр. | -1.30 |
| Дълбочина на Вимето | | | Плътко | +0.80 |
| Постан.Предни Цицки | | | Широка | -1.10 |
| Постан.Задни Цицки | | | Широка | -1.10 |
| Дълж.Предни Цицки | | | Къси | -0.90 |